

ceg

COMPETITION  
DISPUTES  
REGULATION

Asia Pacific | Europe | North America

Grondige analyse  
Betrouwbaar advies



# CEG past economische en financiële principes toe om shade-, mededingings- en reguleringsvraagstukken te beantwoorden

Met de opkomst van een op effecten gebaseerde aanpak in mededingingsbeleid, en de groeiende behoefte aan kwantitatief bewijs in schade-procedures, is er een steeds grotere wisselwerking tussen een juridische en economische invalshoek. Een empirische analyse versterkt juridische argumenten door het bewijsmateriaal in een context te plaatsen.

Het team van CEG bestaat uit senior experts met werkervaring bij vooraanstaande toezichthouders op het gebied van mededinging en regulering, het bedrijfsleven en academia die gezamenlijk een inzichtelijk en betrouwbaar advies leveren. De economen van CEG schrijven rapporten, leveren input voor processtukken, bieden strategisch advies en treden op als deskundigen bij mededingingsautoriteiten, rechtbanken, en arbitragecommissies over de hele wereld. In de afgelopen jaren hebben de economen van CEG aan belangrijke mededingings- en reguleringszaken gewerkt in verschillende sectoren. Dit alles met gebruik van de actuele economische en financiële theorie en kwantitatieve technieken.

CEG bevindt zich in de wereldwijde top-20 van adviesbureaus voor mededingingseconomie volgens de Global Competition Review. De partners van CEG staan ook op de lijst van aanbevolen mededingings-economen van GCR.

## Mededinging

---

ANTITRUST / FUSIES / MARKONDERZOEK /  
SCHADECLAIMS / STAATSSTEUN

## Geschillen

---

MEDEDINGINGSSCHADE /  
COMERCIËLE SCHADE / IP SCHADE

## Regulierung

---

ENERGIE / FINANCIËLE DIENSTEN / MEDIA /  
TELECOM / TRANSPORT / VEILINGEN

# Mededinging

ANTITRUST / FUSIES / MARKONDERZOEK / SCHADECLAIMS / STAATSSTEUN

De economen van CEG hebben substantiële ervaring in het toepassen van economie op het gebied van mededinging over de hele wereld. We gebruiken geavanceerde economische theorieën en econometrische en simulatietechnieken om de marktdefinities te testen en competitieve effecten te schatten, inclusief bijvoorbeeld staatssteun, en om efficiëntievoordelen te kwantificeren.

CEG heeft economische analyses gemaakt die cruciaal waren in het goedkeuren of blokkeren van transacties, het bepalen of en hoe bedrijven aanzienlijke marktmacht uitoefenen, en het schatten van de mededingingseffecten van kartels en andere mededingingsbeperkende overeenkomsten.

## UITGELICHTE PROCEDURES

- Cosmetica kartelzaak behandeld door de Nederlandse mededingingsautoriteit
- Onderzoek naar marktmacht op de markt van rood staan op particuliere betaalrekeningen voor ACM
- Analyse van KPN's overname van Reggefiber in 2014 (voor Vodafone NL)
- Advies aan een telecom-operator omtrent telecomfusie Ziggo/Vodafone
- Onderzoek naar informatie-uitwisseling in de FBT (food, beverage and tobacco) sector
- Advies aan gemeente Amsterdam omtrent het vermijden van ongeoorloofde staatsteun op haar investeringen in glasvezel
- Advies aan een vermeend begunstigde van staatssteun in de energiesector
- Advies over staatssteun voor het samenwerkingsverband tussen Telecom Italia en TNET voor ultrasnel breedband
- Onderzoeksrapport voor een mededingingsautoriteit in Zuidoost-Azië over mededingingsrecht in maritieme cargo services
- Advies in een contractueel geschil in Ierland met relevantie tot Artikel 102 en potentiële schade (voor de verweerder)

# Geschillen

## MEDEDINGINGSSCHADE / COMMERCIËLE SCHADE / IP SCHADE

CEG is een vooraanstaand economisch adviesbureau dat ondersteuning biedt in civiele procedures tegen overtreders van de Europese mededingingswet, inclusief schadeclaims betreffende intellectueel eigendom, financiële belangen en commerciële schade. CEG past economische en financiële analyses toe om zowel vragen van aansprakelijkheid te beantwoorden als een schatting te maken van de omvang van de geleden schade. Onze analyses werden ingediend en gepresenteerd bij mededingingsautoriteiten en rechtbanken.

### UITGELICHTE PROCEDURES

- Nederlandse schadeclaim tegen chemicaliënproducent (voor de verweerder).
- Nederlandse schadeclaim tegen liften- en roltrap-fabrikant (voor de verweerder)
- Prijsgeschil tussen PGNiG en Gazprom
- Britse rechtszaak tegen MasterCard en Visa over interchange fees (voor aanklager Sainsbury's)
- Advies aan de Poolse gas importeur PGNiG in en prijs arbitragegeschil met Gazprom
- Berekenen van de onteigeningsschade in de energiesector in Centraal- en Oost-Europa
- Duitse schadeclaim tegen elektronikaproducten in het CRT en LCD kartel (voor de aanklager)
- Duitse schadeclaim tegen wasmiddelproducenten in het wasmiddelen kartel (voor de aanklager)
- Ondersteuning van Vivendi in een schadeclaim aan Deutsche Telekom van 5,4 miljard euro betreffende het eigendom van een Poolse mobiele operator, behandeld door het Oostenrijkse Internationale Arbitragehof
- Tsjechische aansprakelijkheid en schadeclaim in een marge- uithollingszaak van Tele2 tegen Cesky Telecom (voor aanklager Tele2)

# Regulering

ENERGIE / FINANCIËLE DIENSTEN / MEDIA / TELECOM / TRANSPORT / VEILINGEN

De economen van CEG hebben veelervaring in het assisteren van bedrijven om hun argumenten te formuleren en te presenteren tijdens marktanalyses, publieke consultaties en andere reguleringstrajecten. Wij hebben ervaring in een scala van reguleringsvraagstukken inclusief toegang, ontwerp en herziening van regulering, marktanalyses, tariefregulering inclusief LRIC-modellen en schatting van kosten van kapitaal, structurele scheiding, netwerkdeling en toegang tot inhoud. CEG heeft ook aan een breed scala van klanten in vijf verschillende Europese landen advies gegeven in verschillende stadia van de voorbereiding op een veiling en hen ondersteund tijdens het bieden.

## UITGELICHTE PROCEDURES

- Advies aan T-Mobile NL over het empirische bewijs en de impact van afgiftetarieven op de prijzen en volumes in de retail mobiele telecommunicatiemarkt
- Ondersteuning van vooraanstaande mobiele operators in het strategisch bieden in recente 4G multiband veilingen
- Advies aan EE in hun beroepen op besluiten m.b.t. local loop unbundling, wholesale huurlijnen en mobiele afgifte, behandeld voor het Britse CAT en de mededingingsautoriteit
- Advies aan Eir over ComReg's marktanalyse wholesaletoeegang
- Onderzoek naar betalings- beschermingsverzekering voor de Britse mededingingsautoriteit
- Marktanalyses binnen het Europese reguleringskader voor elektronische communicatie, betreffende markten voor breedband, vaste diensten, en mobiele afgiftetarieven (voor verschillende Europese aanbieders).
- Onderzoek naar de Noord-Ierse bankensector, voor de Britse mededingingsautoriteit
- Onderzoek naar internationale mobiele roamingkosten voor de Europese Commissie
- Onderzoek naar verordening 4056/86 betreffende het verdrag op het zeevervoer voor de Europese Commissie

# Uitgelichte klanten

ACCC

ACM

AGCOM

American Standard

AMP

ASICS

Aviva

British Telecom

Carglass

CEZ

Chopard

Chorus

CMA

Competition Commission  
of Singapore

COPERLA

Cosmote

Deutsche Telecom

Eir

Eurocontrol

Everything Everywhere

Gemeente Amsterdam

GSK

GSM Association

IATA

Jemena Gas Networks

Kemira

Media Saturn

METRO

Mitsubishi Electric

MOL

MVM

NBN Co

Ofcom

Pepsi

PGE Polska Grupa Energetyczna

PGNiG

PosteMobile

Provincia Trente

RTL

Sainsbury's

Singtel Opus

Sonatrach

The Australian Energy  
Market Commission

T-Mobile

Transgrid

UPS

Vivendi International

Vodafone

Ziggo

# Het team van CEG bestaat uit senior experts met werkervaring bij vooraanstaande toezicht-houders op het gebied van mededinging en regulering, het bedrijfsleven en academica

Loes van Bohemen  
CEG Europe  
E / lvanbohemen@ceg-europe.com

Mark Conaty  
CEG Europe  
E / mconaty@ceg-europe.com

Patrick Hébréard  
CEG Europe  
E / phebreard@ceg-europe.com

Nils von Hinten-Reed  
CEG Europe  
E / nvhr@ceg-europe.com

Dr. Tom Hird  
CEG Asia-Pacific  
E / tom.hird@ceg-ap.com

Agnieszka Kamińska  
CEG Europe  
E / akaminska@ceg-europe.com

Carina Lampe  
CEG Europe  
E / clampe@ceg-europe.com

Dr. Maria Maher  
CEG Europe  
E / mmaher@ceg-europe.com

Dr. Ewa Mendys-Kamphorst  
CEG Europe  
E / emendys@ceg-europe.com

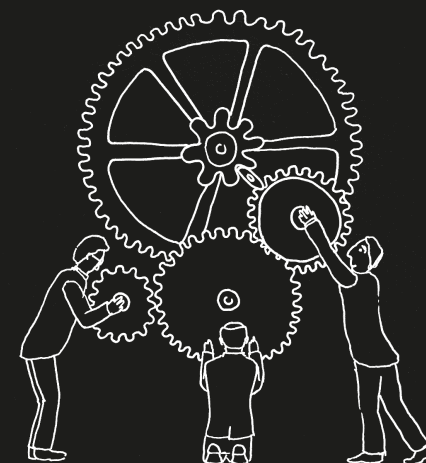
Paul Muysert  
CEG Europe  
E / pmuysert@ceg-europe.com

Jason Ockerby  
CEG Asia-Pacific  
E / jason.ockerby@ceg-ap.com

Paul Reynolds  
CEG Europe  
E / preynolds@ceg-europe.com

Dr. Alison Sprague  
CEG Europe  
E / asprague@ceg-europe.com

Dr. Barbara Veronese  
CEG Europe  
E / bveronese@ceg-europe.com



Ga naar [CEG's website](#) om de volledige profielen te zien

# CEG heeft kantoren in verschillende tijdzones

## ASIA PACIFIC

### SYDNEY

234 George Street  
Sydney NSW 2000  
Australië  
Tel: +61 2 9881 5750

## EUROPA

### BRUSSEL

Avenue Louise 367  
B-1050 Brussel  
België  
Tel: +32 2 642 0017

## DÜSSELDORF

Königsallee 92a  
40212 Düsseldorf  
Duitsland  
Tel: +49 211 5403 9850

## LONDEN

One Fetter Lane  
Londen EC4A 1BR  
Verenigd Koninkrijk  
Tel: +44 20 3908 7010

## MILAAN

Piazzale Biancamano 8  
20121 Milaan  
Italië  
Tel: +39 02 6203 2178

## PARIJS

54 Avenue Hoche  
75008 Parijs  
Frankrijk  
Tel: +33 1 56 60 50 74

## ROTTERDAM

Weena 290, 10th Floor  
3012 NJ Rotterdam  
Nederland  
Tel: +31 10 204 5635

## NOORD-AMERIKA

### SAN FRANCISCO

1937 Chestnut Street  
San Francisco, CA 94123  
United States  
Tel: +1 650 995 3481

[www.ceg-global.com](http://www.ceg-global.com)

